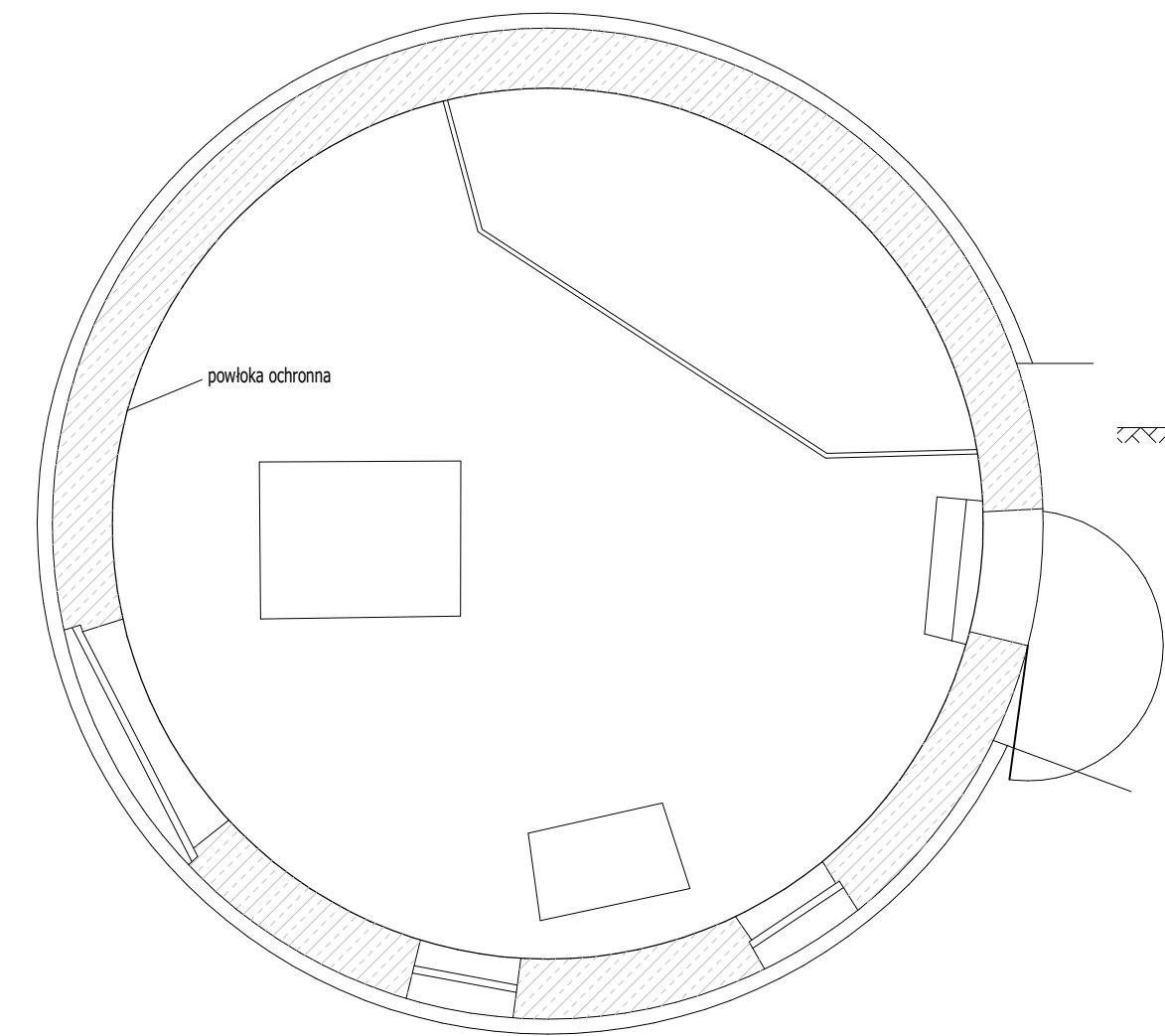
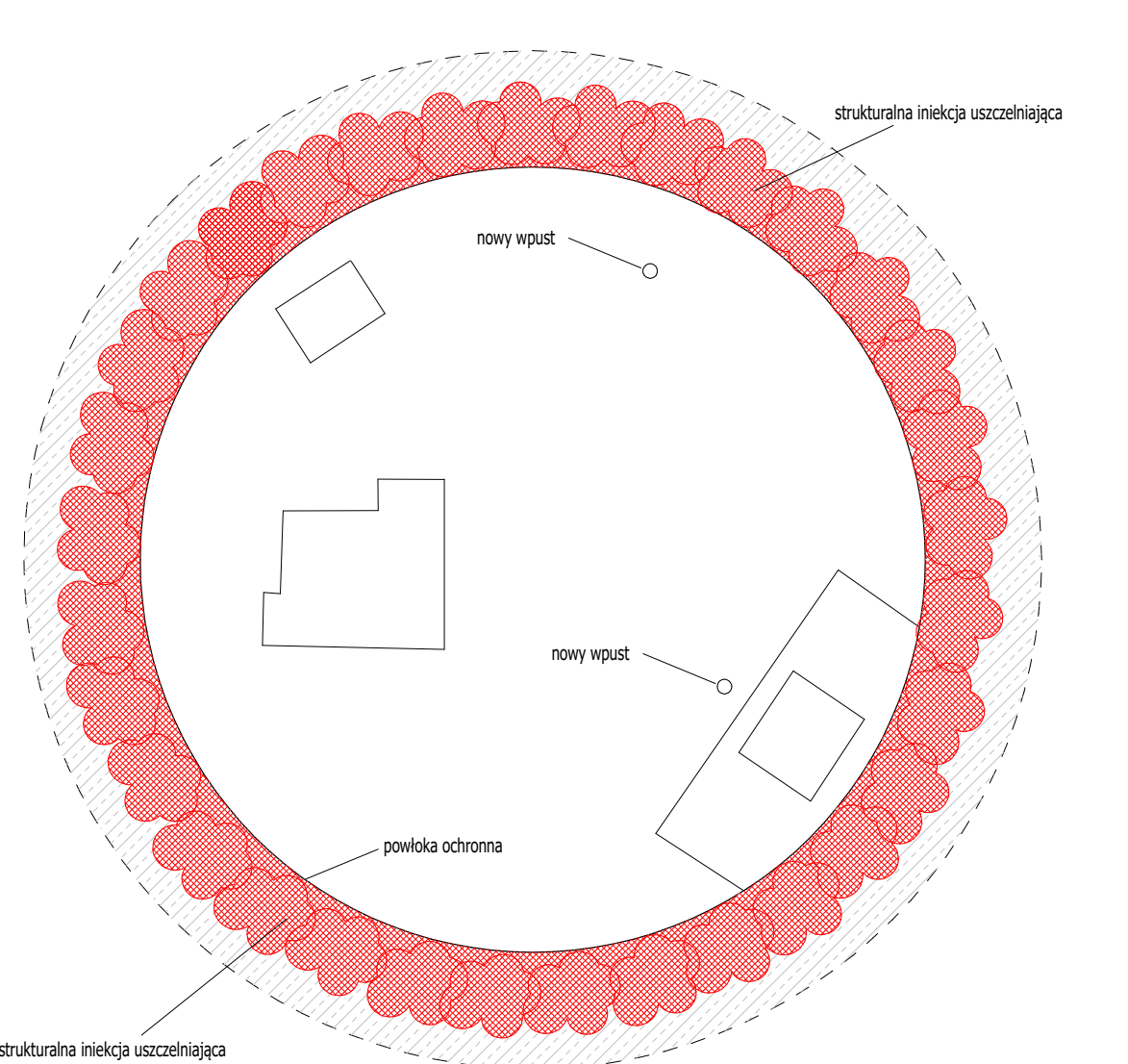


Przepompownia: Rzuty, Przekrój, Elewacja

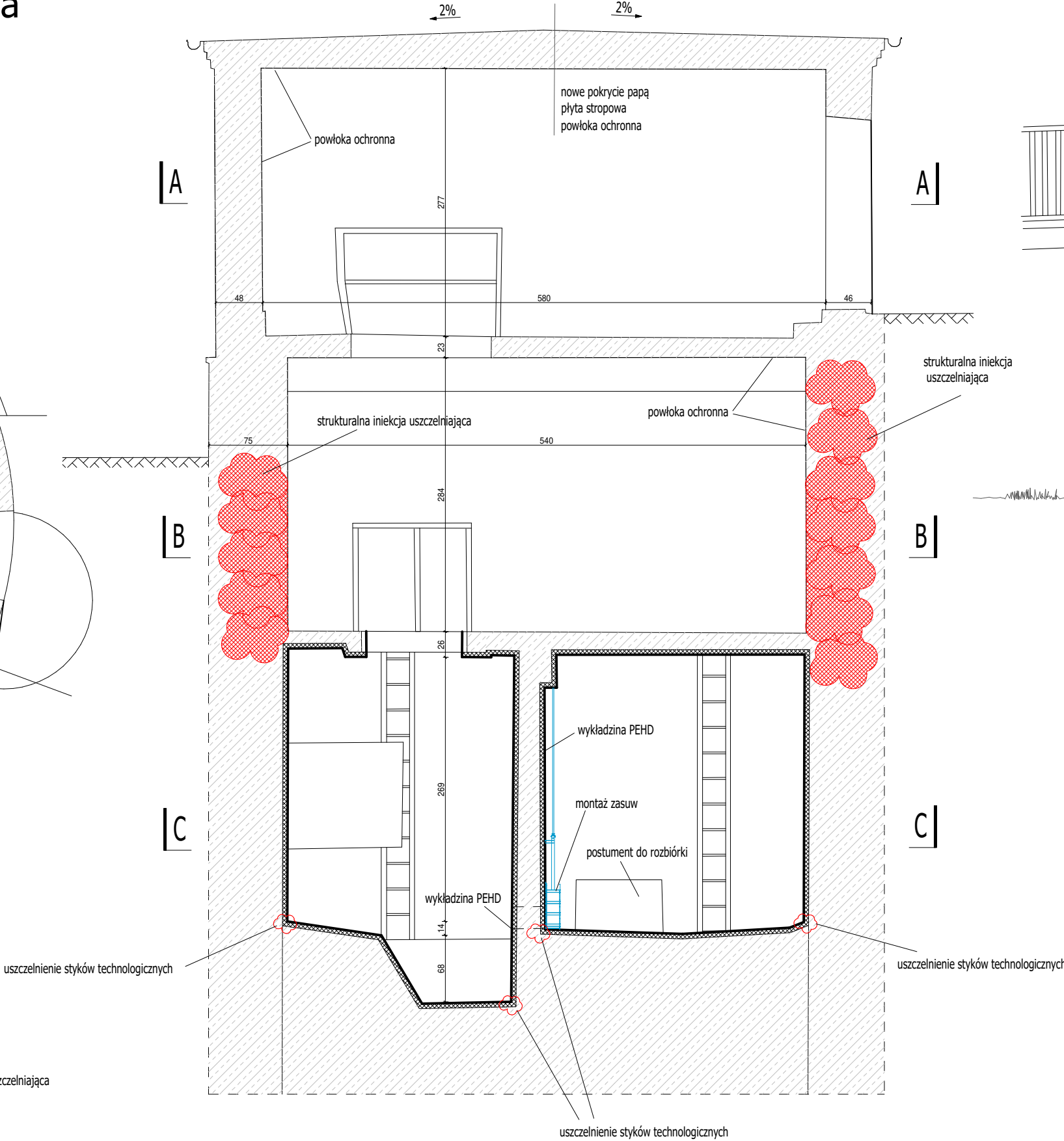
Rzut poziomu górnego (A-A)



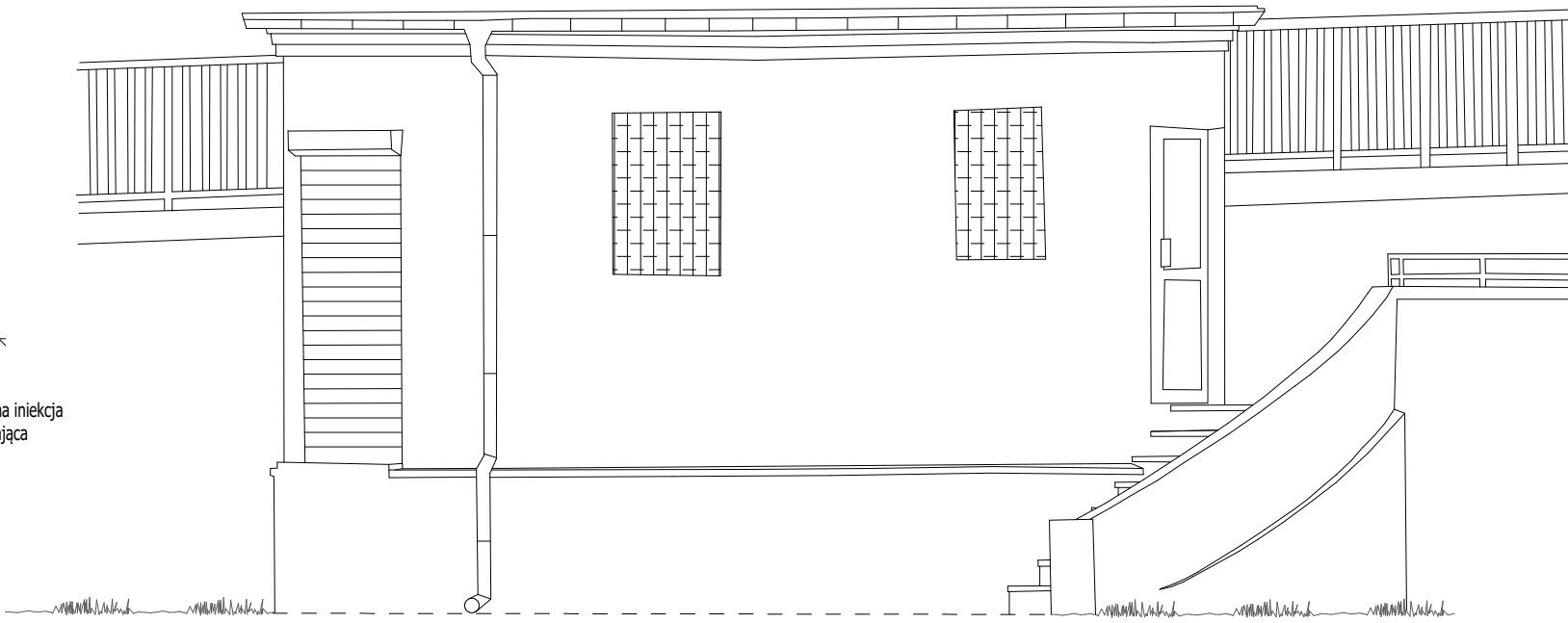
Rzut poziomu dolnego (B-B)



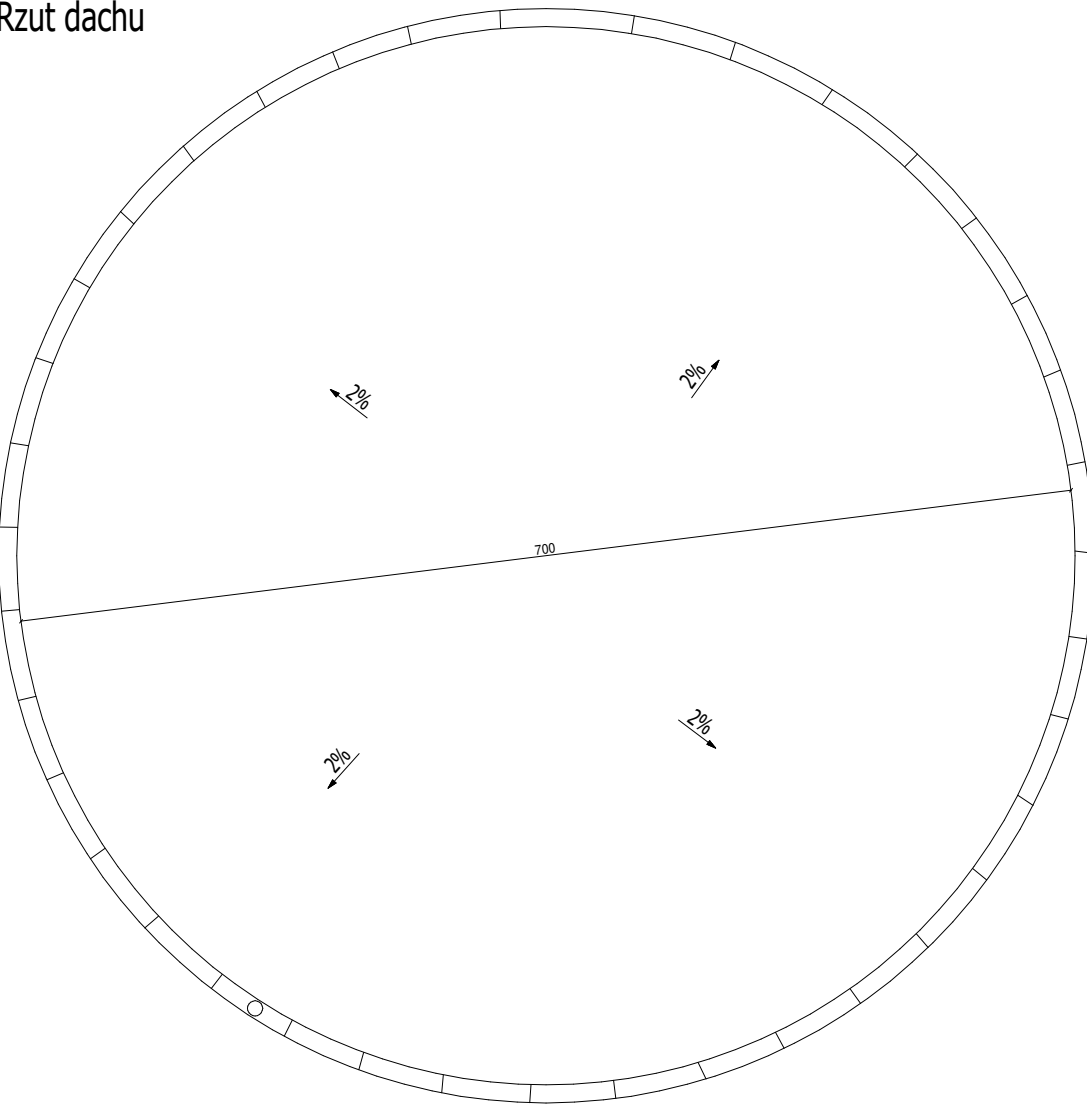
Przekrój D-D



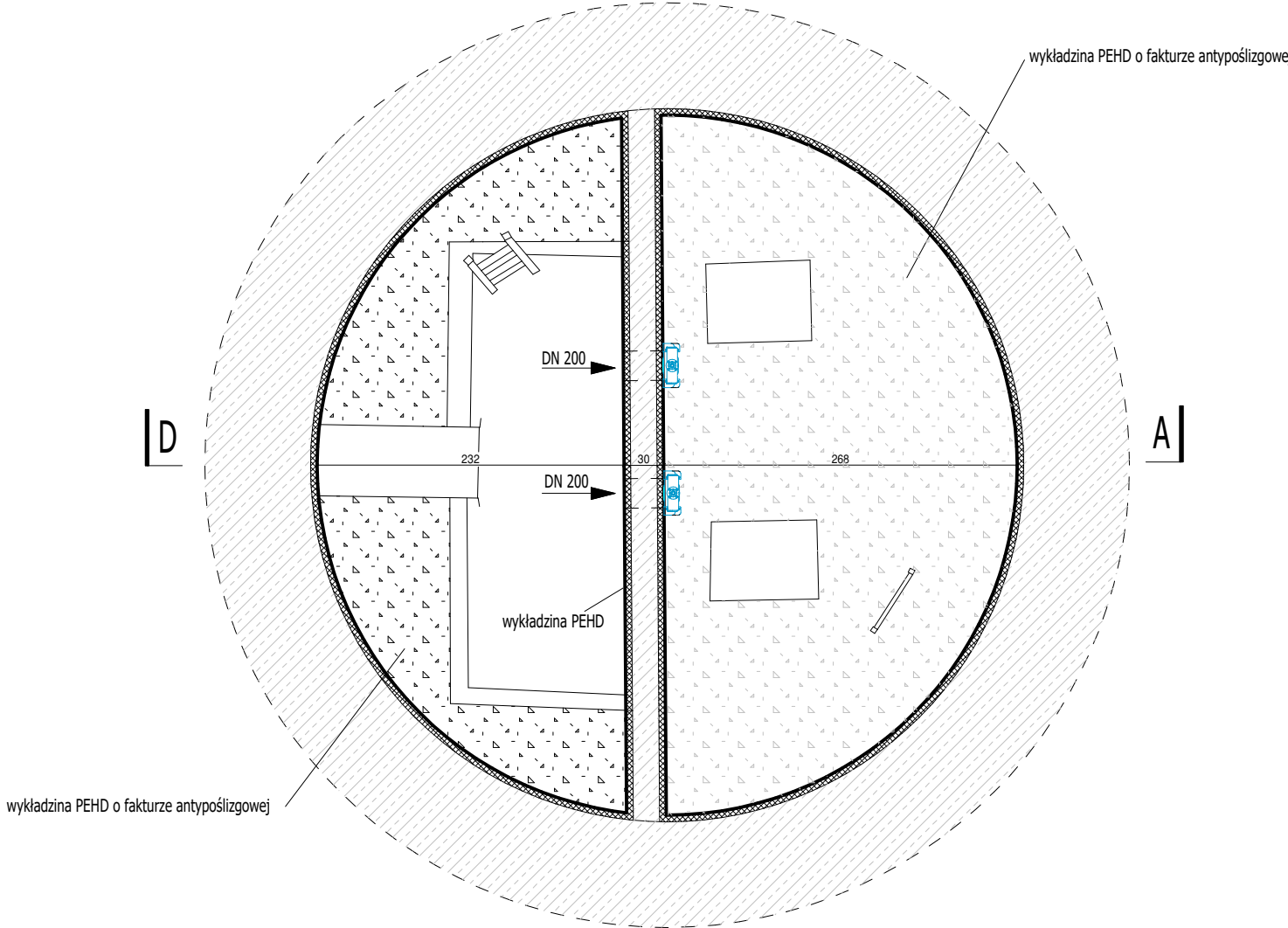
Elewacja północno-zachodnia Przepompowni



Rzut dachu



Rzut Komór czepalnych (C-C)



Renowacja konstrukcji Przepompowni – zakres robót

Uszczelnienie konstrukcji obiektu

- skucie okładziny w płytek ceramicznych na ścianach poziomu dolnego,
- usunięcie uszkodzonych fragmentów tynku lub powłok (ściany poziomu górnego, ściany powyżej okładziny ceramicznej na poziomie dolnym, powierzchnie stropów ponad poziomem dolnym i górnym,
- czyszczenie hydrodynamiczne ścian i stropów,
- szczegółowy przegląd powierzchni i identyfikacja rys, pęknięć, styków technologicznych oraz miejsc zawilgocenia lub przecieków (powierzchnie betonu należy zmoczyć w celu wykrycia miejsc o większej chłonności wody),
- wykonanie iniekcji uszczelniającej rysy i strukturalnej iniekcji uszczelniającej płaszczyzn betonowych Przepompowni (również styki technologiczne dna i ścian w Komorach czepalnych)
- wyrównanie podłoża po usuniętych płytkach poprzez szlifowanie powierzchni i szpachlowanie zaprawami cementowymi,
- punktowe naprawy podłoża szpachlowanie zaprawami cementowymi,
- nałożenie barwnej powłoki antykorozyjnej na naprawione i przygotowane powierzchnie betonowe ścian i stropów.
- naprawa drobnych uszkodzeń na elewacji które należy naprawić w tym samym systemie.
- wymiana poszycia dachu, istniejące pokrycie z papy zerwać o zastąpić nowym o możliwie najwyższej trwałości, obróbki blacharskie wymienić na ocynkowane malowane proszkowo w kolorze brązowym,

Komory czepalne

- uruchomienie zastępczego pompownia ścieków
- usunięcie osadów i czyszczenie hydrodynamiczne ścian, stropu, dna wkomorach czepalnych,
- czyszczenie hydrodynamiczne powierzchni ścian komór, stropów oraz dna i postumentów pod armaturę,
- usunięcie zbędnej, uszkodzonej armatury oraz stalowych elementów mocowań,
- wykonanie 2 otworów DN 200 zamykanych ręcznym zasuwami nożowymi w ścianie pomiędzy komorami, wypełnienie zaprawą istniejących otworów pomiędzy komorami,
- oczyszczenie i rozkucie prętów zbrojeniowych oraz kształtowników stalowych, weryfikacja ich ubytków korozyjnych, ewentualne uzupełnienie zbrojenia,
- nasączenie podłoża inhibitorem korozji (ściany i stropy)
- reprofiliacja otuliny betonowej zaprawą naprawczą na bazie cementów siarczanoodpornych,
- wykonania powłoki ochronnej na wszystkich powierzchniach wewnętrznych komór z wykładziny PEHD
- montaż dodatkowego wpustu w stropie
- wymiana drabin i montaż pochwytów na ścianie

Nazwa inwestycji:				
Remont Przepompowni przy ul. Kamienna Droga w Głogowie nr inw. 00703/S				
Inwestor:				
Przedsiębiorstwo Wodociągów i Kanalizacji w Głogowie ul. Łąkowa 52, 67-200 Głogów				
Projektant:				
Biuro Inżynierskie TS Tomasz Szczepański ul. Czołowa 36L, 03-028 Warszawa				
Tytuł rysunku:				
Budynek Przepompowni Elewacja, Rzuty i Przekrój (stan projektowany)				
STADIUM:		BRANŻA:		
PW		konstrukcja		
Data:	skala:	REW.	nr ewid.	Rys. nr
23.01.2025r.	1:50	A	P90/001/2025	K-01
Projektant:		mgr inż. Tomasz Szczepański nr ewid. MAZ/0877/PWBKb/19		
Asystent:		mgr inż. Ewa Duchewicz		